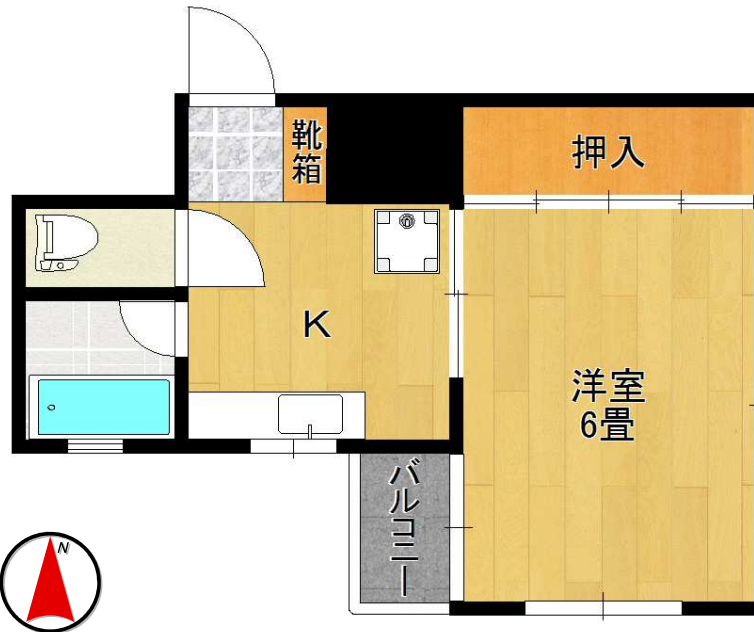


# 「OKストア」まで徒歩30秒！ 南向き最上階。1日中明るいお部屋です。2人入居相談可。

3線4駅利用可能な好立地！「OKストア」、「オオゼキ」、「まいばすけっと」等、近所にスーパーが充実していて買い物が便利です。  
南向き最上階 角部屋で1日中陽当り良好です。2人入居相談可能です。 外国籍、SOHO相談可能です。

## KFビル 301号

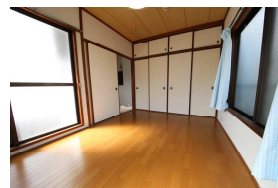
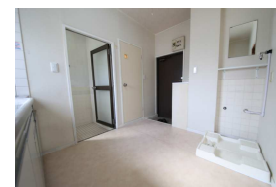
- 所在地 東京都品川区戸越5-17-1
- 交通 東急大井町線 戸越公園駅 3分  
東急池上線 荏原中延駅 6分  
都営浅草線 中延駅 6分、戸越駅 9分
- 建物構造 鉄骨造3階建3階部分
- 築年月 平成2年3月築
- 間取り 1K (洋6/K)
- 使用面積 22.2㎡
- 賃料 76,000円
- 管理費 2,000円
- 契約条件 定期借家契約 (2年毎 再契約型)  
敷金：1ヵ月/礼金：1ヵ月  
火災保険加入要/保証会社加入要 (全保連)  
24時間緊急対応サービス：月額800円  
再契約料：新賃料1ヵ月分
- 設備 エアコン、バストイレ別、室内洗濯機置場  
温水洗浄便座、大型収納、フレッツ光  
TVモニタ付インターフォン、自転車駐輪可 (無料)  
バイク (原付二種まで 月額3,000円)
- 状況 空室/即入居可



【内覧動画】



【360度内覧】



東京都知事 (12) 第29614号

品川区不動産応援団

有限会社 **豊商事不動産**

社団法人東京都宅地建物取引業協会 社団法人全国宅地建物取引業保証協会 東京都不動産協同組合

東京都品川区戸越5-17-1 KFビル1階

TEL : 03-3783-5621

FAX : 03-3783-9029

<http://www.shinagawalife.com/>

取引態様	貸主			
手数料の負担割合	貸主	0%	借主	100%
手数料の配分割合	元付	0%	客付	100%

客付業者様へ

広告掲載可 AD50

鍵現地対応

内見：内見予約くんをご利用ください  
申込：申込受付くんをご利用ください